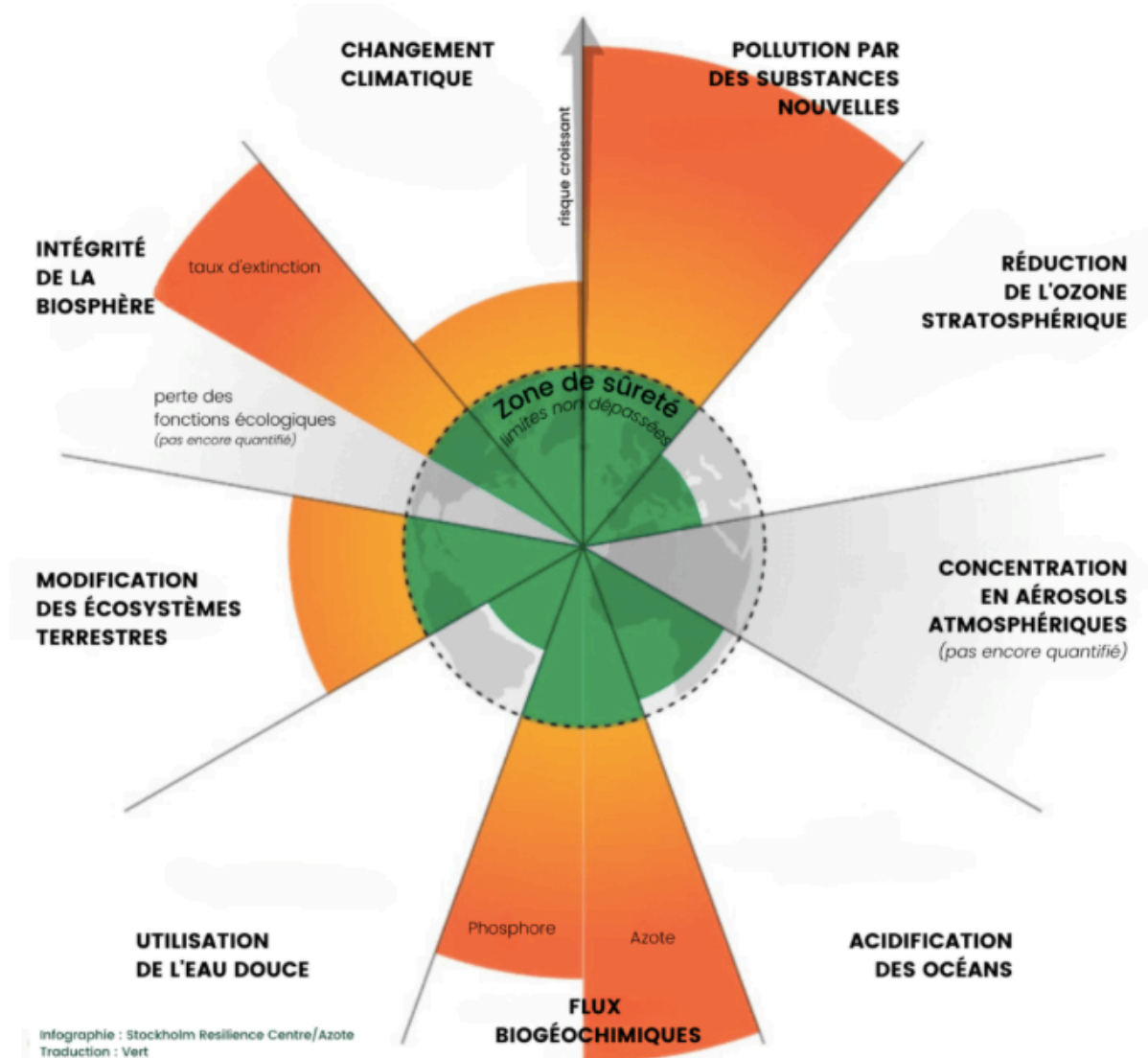


# LETTRE OUVERTE AUX ELUS DU TERRITOIRE ... ET AUX HABITANTS

## Une 5ème limite planétaire franchie ! Sur 9. Osons aborder le sujet !



Visualisation du franchissement des neuf limites planétaires, mise à jour avec l'ajout des « nouvelles entités » ou « substances nouvelles » © Stockholm Resilience Centre / Traduction par Vert

# L'ORTIE

Janvier 2022

## Numéro SPECIAL

# Lettre ouverte aux élus... et aux habitants

## **Mais quelle est la limite de notre patience ?**

Une 5ème des 9 limites planétaires a été officiellement franchie dans un silence assourdissant, compétition électorale oblige. Pourtant ça ne fera que des perdants car la situation nécessite de la coopération. Saborder le sujet ne fait pas disparaître les problèmes ; l'aborder c'est se donner quelques chances de les régler ! Alors osons !

## **On attend qui ? On attend quoi ?**

Nous détournons le regard du réel pour des luttes parfois toute symbolique, ou parce que nous attendons que d'autres fassent le boulot, ou encore pour préserver nos habitudes et nos éventuels comforts, ou parce que nous osons imaginer tirer notre épingle du jeu ; attitudes de joueur de poker.

## **Tous responsables... car tous doués de parole !**

Nous vivons comme si nous étions mutiques et responsables de rien, or ce n'est pas le cas : nous sommes des êtres doués de parole mais nous osons prendre la responsabilité de laisser le boulot à la génération suivante, ou à des élites, comme si ces dernières n'étaient pour rien dans la situation.

## **On décide où quand et avec qui ?**

On ne doit pas attendre plus longtemps pour se retrouver en place publique. Les élus ne sont pas des prestataires de service et nous ne sommes pas leurs clients, nous sommes des producteurs de sens et nous devons oser affronter les problèmes collectivement car les mesures seront douloureuses, et même insupportables si nous ne les décidons pas nous-mêmes.

## **Élus, osez !**

Vous êtes démunis, dépassés par l'ampleur du problème ? Vous avez peur du ridicule, de montrer vos propres limites, de montrer les intérêts particuliers que vous défendez ? C'est logique, mais vain. Vous avez le pouvoir et les moyens de réunir la population pour qu'elle ose inventer décider d'un nouvel avenir ; il faut vous en servir ! C'est la charge que vous avez revendiquée et le mandat que vous avez obtenu.

***Nous vous invitons à adresser ce courrier à vos élus, individuellement ou collectivement, via votre association par exemple. Osons ! Osez !***

Madame, Monsieur. Je vous demande : 1 d'oser porter cette information à l'ordre du jour du prochain conseil municipal ; 2 d'oser la porter à la connaissance de la population ; 3 d'oser rassembler la population pour faire face à cette réalité physico-chimique qui ne négocie pas. Cordialement.

**A consulter, à diffuser.** La version papier gratuite peut être commandée.

<http://www.cerdd.org/Parcours-thematiques/Territoires-durables/Ressources-territoires-durables/Les-limites-planetaires-un-socle-pour-repenser-nos-modeles-de-societe>